

TROSYD®

wortie
Soluzione + Cerotti

Trattamento per la rimozione delle verruche comuni e plantari

- Mix unico di 2 ingredienti attivi
- Non brucia
- Asciuga in pochi secondi
- Solo 2 applicazioni a settimana
- Adatto per bambini al di sopra dei 4 anni

A. Indicazioni per l'uso

Trosyd® Wortie® Soluzione + Cerotti è un dispositivo medico indicato per il trattamento delle verruche comuni (mani) e plantari (piedi).

Trosyd® Wortie® Soluzione + Cerotti è indicato per adulti e per bambini a partire dai 4 anni di età.

B. Informazioni di base sulle verruche

Le **verruche** conosciute come “**comuni**” o “**volgari**” sono piccole escrescenze della pelle causate dal virus del Papilloma Umano (HPV), che è molto contagioso e che può essere trasmesso da persona a persona o da un punto del corpo ad altri parti del corpo, tramite contatto diretto con la zona infetta. Le verruche si sviluppano spesso sulle dita, sul dorso delle mani, sulle ginocchia o sui gomiti. Sono facilmente riconoscibili per la tipica conformazione “a cavolfiore”.

Le **verruche plantari** si manifestano sulla pianta o sotto le dita dei piedi. Generalmente dolorose, appaiono spesso come un piccolo cerchio cutaneo bianco con dei puntini neri al centro. Anche le verruche plantari sono contagiose e possono trasmettersi da persona a persona tramite il contatto con una superficie umida o bagnata, come ad esempio il pavimento.

Le verruche comuni e plantari sono tradizionalmente trattate in due modi. Il primo consiste nell'utilizzo di soluzioni a base di acidi, come ad esempio Trosyd® Wortie® Soluzione + Cerotti, che rompono e distruggono la verruca. Il secondo metodo consiste invece nella distruzione fisica della verruca tramite laser o congelamento tramite crioterapia, come nel caso di Trosyd® Wortie®, dispositivo medico che, come Trosyd® Wortie® Soluzione + Cerotti, non richiede prescrizione medica.

C. Che cosa rende Trosyd® Wortie® Soluzione + Cerotti differente dagli altri prodotti sul mercato?

La composizione unica degli ingredienti, selezionata sulla base di dati scientifici pubblicati, rende Trosyd® Wortie® Soluzione + Cerotti efficace, risultando meno aggressivo per la pelle. La soluzione asciuga rapidamente sulla pelle e, grazie a un pennello applicatore molto preciso, evita di danneggiare la pelle sana circostante. Il cerotto trasparente coprirà la verruca dopo l'applicazione della soluzione, assicurando che il liquido rimanga nella sede di applicazione e che protegga la zona trattata.

D. Come funziona Trosyd® Wortie® Soluzione + Cerotti?

La Tecnologia GTA (Glicolico + Tricloroacetico + Alcol Denat.) è unica ed esclusiva di Trosyd® Wortie® Soluzione + Cerotti ed è stata concepita a partire dai più recenti studi condotti sul trattamento delle verruche comuni e plantari. Questi lavori sono stati studiati da un team di medici esperti, che li ha trasferiti in un prodotto innovativo e di rapida applicazione.

• Combinazione di ingredienti efficaci e sicuri

La formula di Trosyd® Wortie® Soluzione + Cerotti consiste in un mix di acidi noti per la loro efficacia nel trattamento delle verruche comuni e plantari. Questa combinazione di componenti permette a Trosyd® Wortie® Soluzione + Cerotti di funzionare in modo efficace, risultando meno aggressivo per la pelle.

La formula di Trosyd® Wortie® Soluzione + Cerotti svolge una doppia azione:

1. Esfolia gli strati superficiali della verruca e quindi ammorbidisce la pelle indurita consentendo la rimozione della stessa (ingrediente attivo: Acido Glicolico).
2. Fa un peeling profondo dei tessuti che formano la verruca (ingrediente attivo: Acido Tricloroacetico).

• Applicazione rapida e precisa

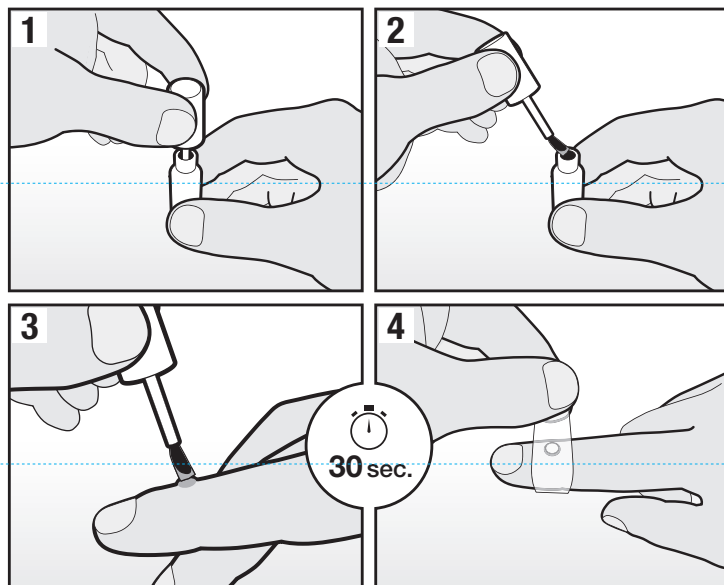
Trosyd® Wortie® Soluzione + Cerotti asciuga rapidamente in circa 30 secondi, evitando discromie o irritazioni della pelle. Il preciso pennellino erogatore evita infatti di danneggiare la pelle sana circostante.

• Cerotti trasparenti per proteggere

Trosyd® Wortie® Soluzione + Cerotti contiene dei cerotti indicati per ricoprire la zona trattata dopo l'applicazione. I cerotti permettono una più lunga esposizione della verruca al contatto con gli ingredienti attivi volti ad eliminarla. Inoltre, i cerotti funzionano come uno strato protettivo che aiuta la zona trattata a rimanere pulita e protetta, a non essere toccata e a nascondere la verruca stessa, che può causare disagio, nonché a ridurre le possibilità di contagio.

E. Come utilizzare Trosyd® Wortie® Soluzione + Cerotti?

Lavare la zona da trattare con acqua tiepida e sapone. Assicurarsi che la pelle sia asciutta prima dell'applicazione.



Posizionare il flacone di Trosyd® Wortie® Soluzione + Cerotti su una superficie piana (ad esempio il piano d'appoggio del lavandino) al fine di evitare fuoriuscite accidentali.

1. Utilizzare il pennellino applicatore di Trosyd® Wortie® Soluzione + Cerotti per applicare con attenzione un sottile strato di soluzione sulla verruca. Evitare di applicare la soluzione sulla pelle circostante e, in caso accada, rimuoverla con un fazzoletto o un panno. Se necessario, lavare nuovamente tutta la zona con acqua tiepida e sapone e quindi riapplicare il prodotto.
2. Lasciare asciugare. Sono sufficienti all'incirca 30 secondi.
3. Una volta che la zona di applicazione è completamente asciutta, applicare il cerotto trasparente sulla verruca.
4. Lasciare il cerotto in sede per almeno 4 ore o fino a che non comincia a staccarsi da solo. Se il cerotto è ancora sulla verruca dopo 24 ore, rimuovere attentamente il cerotto e lavare l'area con acqua tiepida e sapone.
5. Applicare il prodotto 2 volte a settimana così come descritto, fino alla completa sparizione della verruca.

La durata del trattamento può variare in base alla dimensione della verruca. Mentre alcune verruche scompaiono dopo 1 settimana di trattamento, le verruche più grandi possono richiedere fino a 8 settimane di trattamento.

È importante che le istruzioni fornite nel presente foglio informativo siano seguite correttamente. Un utilizzo improprio del prodotto può causare piccole bruciate o irritazione della pelle, o causare danni permanenti allo strato più superficiale della pelle.

F. Avvertenze:

- Seguire con attenzione le istruzioni riportate.
- Applicare la soluzione solo sulla verruca da trattare.

- Prestare attenzione a non applicare la soluzione sulla pelle sana circostante la verruca.
- Non usare su aree del corpo con pelle sottile o sensibile, come ad esempio viso, ascelle, seno, glutei o area genitale. L'uso in queste aree potrebbe causare irritazioni e/o lasciare cicatrici.
- Non utilizzare questo prodotto se non è possibile vedere con esattezza la verruca che si vuole trattare; rivolgersi a qualcuno che possa vedere distintamente la verruca e che possa quindi applicare correttamente il prodotto.
- Non usare Trosyd® Wortie® *Soluzione + Cerotti* in caso di ipersensibilità a uno o più dei componenti.
- Non usare su bambini di età inferiore ai 4 anni.
- Non usare su pelle irritata o su qualsiasi zona del corpo che risulti infetta, arrossata o che mostri un qualsiasi segno di infiammazione, come ad esempio prurito o gonfiore.
- ~~Trattare queste zone con Trosyd® Wortie® *Soluzione + Cerotti* potrebbe peggiorare la condizione. Potrebbe infatti trattarsi di un problema diverso dalle verruche, motivo per cui è necessario consultare il proprio medico di fiducia. Trattare un problema diverso dalla verruca con Trosyd® Wortie® *Soluzione + Cerotti*, significa poter ritardare la guarigione e questo ritardo potrebbe condurre in seguito a problemi più complicati da risolvere.~~
- Non utilizzare su macchie cutanee, nei, voglie, verruche ricoperte da peli, verruche genitali (sul pene o in area vaginale) o verruche sul viso o sulle mucose (come ad esempio nella bocca, nel naso, sull'ano, in zona genitale, sulle labbra, orecchie o vicino agli occhi). L'utilizzo in queste aree potrebbe causare bruciate e cicatrici permanenti, o potrebbe portare a cecità, se viene portato a contatto con gli occhi.
- Cerotti monouso non riutilizzabili.
- Non utilizzare se non si è in grado di leggere attentamente le informazioni sul flacone o sul presente foglio informativo.
- Non utilizzare Trosyd® Wortie® *Soluzione + Cerotti* con altri rimedi indicati per la rimozione delle verruche perché non è nota la combinazione degli effetti risultante.
- Non utilizzare il prodotto in caso di gravidanza, allattamento, diabete o insufficienza circolatoria.
- Evitare il contatto con gli occhi. Non toccare o sfregare gli occhi con le mani se queste sono state trattate con Trosyd® Wortie® *Soluzione + Cerotti*. Se il prodotto finisce accidentalmente negli occhi, risciacquare immediatamente e per 15 minuti e ricorrere quindi in modo tempestivo al consiglio di un medico.
- Non ingerire. Il contenuto è tossico e potrebbe causare dei seri danni interni. Se inghiottito accidentalmente, ricorrere subito al consiglio di un medico o contattare subito il Centro Antiveneni.
- Per uso esterno. Se Trosyd® Wortie® *Soluzione + Cerotti* non è utilizzato esattamente come da istruzioni o se accidentalmente viene applicato direttamente sulla pelle o su zone prive di verruche, potrebbe causare irritazione e cicatrici.
- Tenere fuori dalla portata dei bambini. Non permettere ai bambini l'utilizzo in autonomia del prodotto. Il contenuto del prodotto può risultare rischioso se inghiottito o utilizzato in parti del corpo diverse dalla verruca. Pericolo di soffocamento – contiene piccole parti.
- Infiammabile. Tenere lontano da fonti di calore/scintille/fiamme libere/superfici calde. Conservare in luogo fresco e asciutto, a temperatura ambiente e lontano da fonti di calore.

G. Misure precauzionali

- L'Acido Glicolico e l'Acido Tricloroacetico sono acidi corrosivi. Applicare solo sulla sede della verruca, evitando le zone circostanti.
- Evitare di esporre la zona trattata all'esposizione dei raggi UV e dei raggi solari diretti al fine di evitare irritazione e iperpigmentazione. L'utilizzo del cerotto protettivo aiuterà a proteggere la zona trattata.
- Trosyd® Wortie® *Soluzione + Cerotti* se messo a contatto con abiti, gioielli, mobili o rivestimenti, potrebbe danneggiarli.
- In caso di infiammazione o di dolore acuto e infiammazione dopo l'applicazione, interrompere il trattamento, lavare con cura l'area con acqua e sapone per rimuovere il prodotto dalla pelle e consultare il proprio medico o farmacista di fiducia.

- Se si osservano arrossamento o infiammazione persistente dopo uno o più trattamenti, interrompere il trattamento e consultare il proprio medico di base.
- Utilizzare una dose eccessiva di prodotto può causare irritazione.
- Prestare massima attenzione durante l'applicazione.
- Trosyd® Wortie® *Soluzione + Cerotti* può essere applicato da un adulto sui bambini a partire dai 4 anni di età.
- Consultare il proprio medico di fiducia se dopo 3 mesi di applicazione consecutiva non si notano miglioramenti.
- Il prodotto dovrebbe essere utilizzato da una persona sola, al fine di preservare le condizioni di igiene massime possibili.

H. Possibili effetti indesiderati:

Come altri rimedi per la rimozione delle verruche, Trosyd® Wortie® *Soluzione + Cerotti* può provocare degli effetti collaterali, che tuttavia non si verificano in ogni soggetto trattato.

- Mentre il prodotto sta agendo, è possibile sentire un leggero pizzicore o bruciore e/o indolenzimento dell'area trattata. Generalmente si tratta di sensazioni temporanee, e solo in rari casi potrebbe apparire una macchia cutanea (inscurimento o arrossamento della pelle).
- Interrompere il trattamento ed informare il proprio medico o farmacista di fiducia immediatamente se i sintomi peggiorano o se la sensazione di fastidio aumenta.
- Proteggere l'area trattata dall'esposizione diretta al sole e ai raggi UV per evitare irritazione e iperpigmentazione. L'utilizzo del cerotto aiuterà a proteggere l'area trattata.

I. Comportamenti da adottare dopo il trattamento

- Tenere pulita l'area trattata.
- È possibile nuotare e fare la doccia.
- Non raschiare né grattare l'area trattata, poiché potrebbero insorgere infezioni.
- Evitare di esporre alla luce solare l'area trattata.

J. Contenuto della confezione di Trosyd® Wortie® *Soluzione + Cerotti*

1. Un flacone contiene 5ml di soluzione. La quantità della soluzione è sufficiente per 18 applicazioni, che coprono l'intero trattamento.
2. 18 cerotti protettivi, trasparenti e monouso per coprire e proteggere la verruca dopo l'applicazione della soluzione.

Il presente foglio informativo contiene le informazioni circa le indicazioni del prodotto, così come anche le avvertenze e limitazioni.

Trosyd® Wortie® *Soluzione + Cerotti*. Ingredienti: Alcol Denaturato, Acido Glicolico, Acido Tricloroacetico.

CE 0481

Ultima revisione: giugno 2018

Il prodotto può essere utilizzato fino alla data di scadenza riportata sull'astuccio e sull'etichetta.

Per maggiori informazioni visitare il sito web www.trosyd.it

Produttore:

Trimb Healthcare
Barbara Strozzi
1083 HN Amsterdam
Paesi Bassi

Distributore esclusivo:

Giuliani Spa
Via P. Palagi, 2
20129 Milano
Italia

Trosyd® Wortie® offre due tipi di rimedi diversi per la rimozione delle verruche comuni e plantari, entrambi indicati per adulti e bambini a partire dai 4 anni di età:

Trosyd® Wortie® Crioterapia – 1 sola applicazione – nessun contatto diretto tra il gas e la pelle.

Trosyd® Wortie® *Soluzione + Cerotti* Soluzione con pennellino applicatore e cerotti protettivi – solo 2 applicazioni a settimana – asciuga rapidamente.